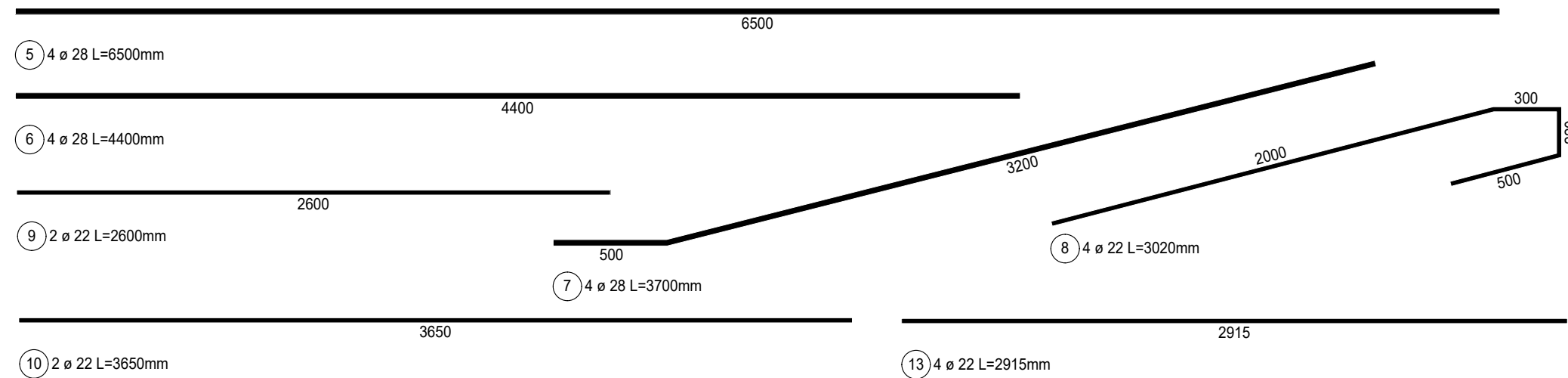
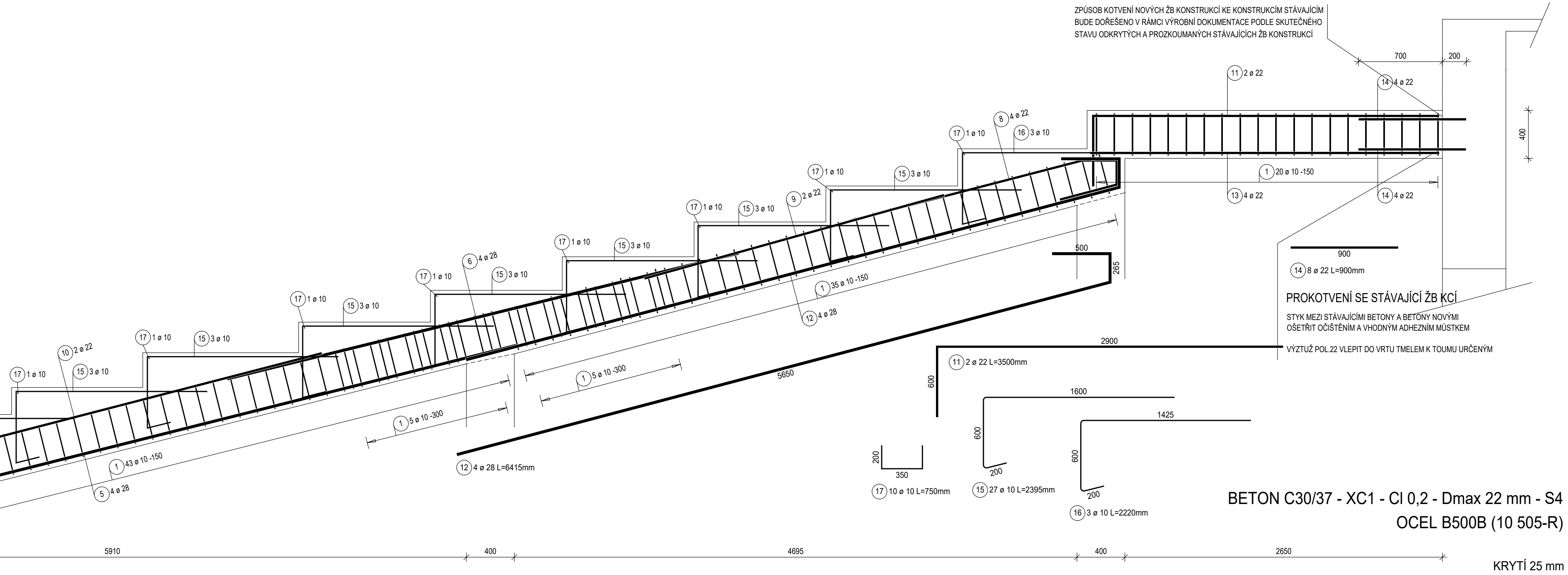
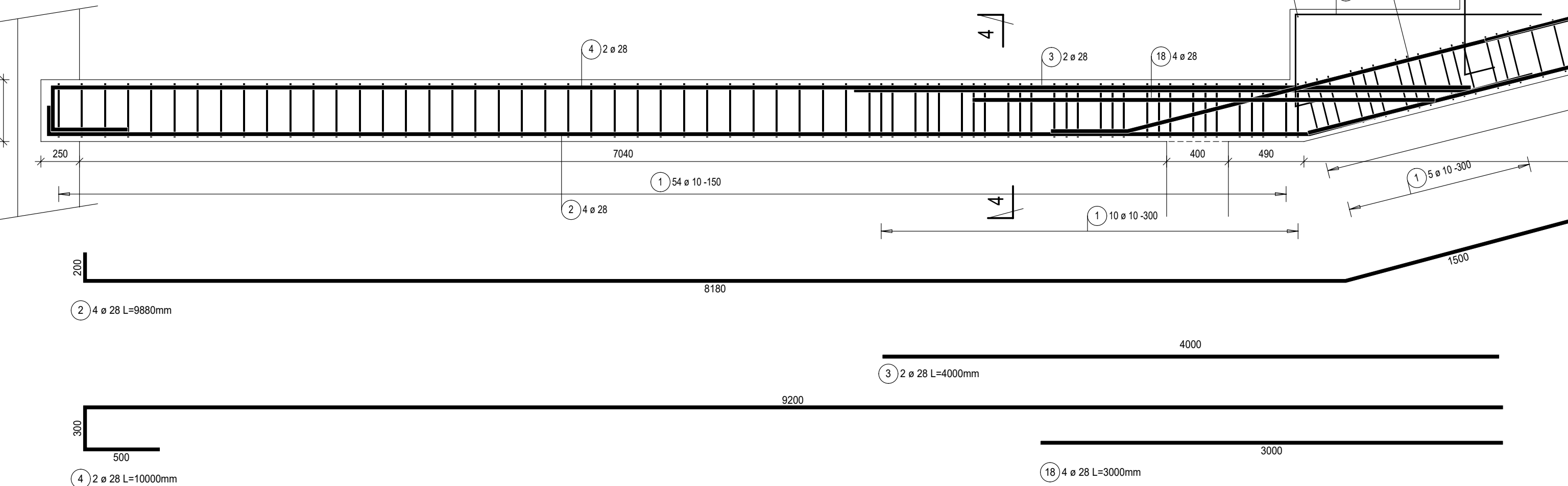
[illegible]

POHLED NA PRŮVLAK (P1.4) - 1x


$$\pm 0,000 = 409,430 \text{ m n. m.}$$

		Slepá 308 541 01 Trutnov stiehl@stiehl.cz		603 208 763
zodpovědný projektant:	ING. HYNEK STIEHL	datum:	10. 2020	
vypracoval:	ING. MICHAELA ŠIMKOVÁ	měřítko:	1:25	
stavebník:	MĚSTO TRUTNOV Slovánské náměstí 165, 541 16 Trutnov	formát:	4,5x A4	
		číslo zakázky:	2168/19	
TRUTNOV - REKONSTRUKCE KINA VESMÍR Nábřeží Václava Havla 20, na st. p. č. 1053, k. ú. Trutnov		D.1.2	STAVEBNĚ KONSTRUKČNÍ ŘEŠENÍ	výkres č.
HLEDIŠTĚ - VÝZTUŽ PRŮVLAKU (P1.4)		DPS		D.1.2.b.25